

Irena Stawicka

KONCEPCJA KSZTAŁCENIA MODUŁOWEGO

Zmieniająca się struktura zatrudnienia zmusza do poszukiwania efektywnych metod kształcenia zawodowego. Reforma szkolnictwa zawodowego ma dostosować metody, programy nauczania do oczekiwań rynku pracy, a także zapewnić rozwój osobisty i zawodowy ucznia. W tym celu ustawa z dnia 21 lipca 1995 r. o zmianach w oświacie oraz ustawa z dnia 21 stycznia 2000 r. umożliwią szkołom opracowywanie własnych programów opartych na podstawach programowych kształcenia w zawodzie i uwzględniających najnowsze treści, lokalne uwarunkowania, predyspozycje uczniów i potrzeby rynku pracy.

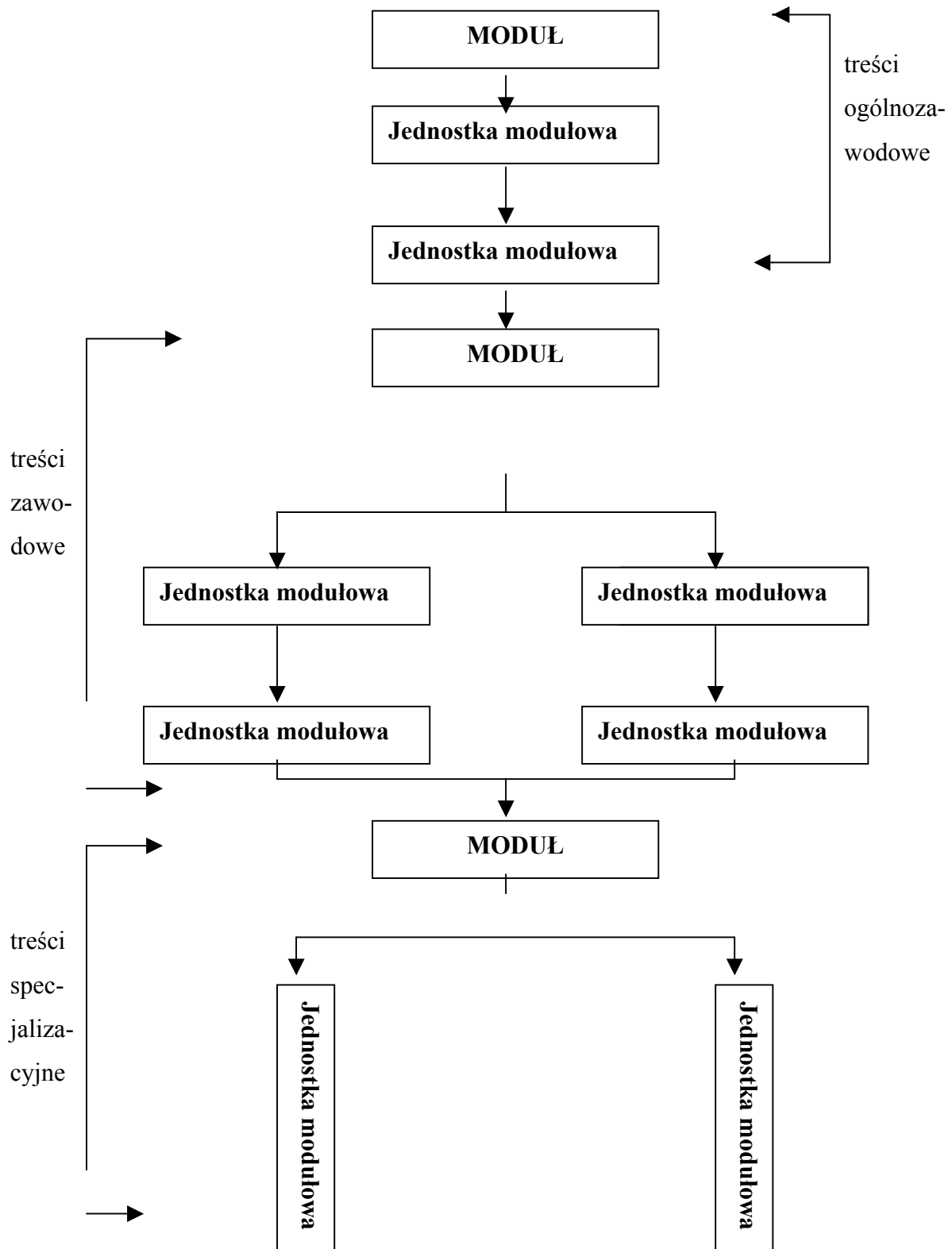
Kształcenie może odbywać się w oparciu o programy przedmiotowe, blokowe lub modułowe. Realizacja kształcenia zawodowego oparta jest o programy modułowe. Opracowana przez zespół KOWEZiU pod kierunkiem dra inż. Krzysztofa Symeli definicja programu modułowego informuje, że jest to zestaw modułów kształcenia w zawodzie i odpowiadających im jednostek modułowych, wyodrębnionych na podstawie określonych kryteriów, umożliwiających zdobywanie wiedzy oraz kształtowanie umiejętności i postaw właściwych dla zawodu.

Jaka jest procedura konstruowania programów modułowych nauczania dla zawodu? Wyróżniamy w niej trzy fazy działań:

1. Analizowanie wymagań kwalifikacyjnych dla zawodu.
2. Konstruowanie dydaktycznej mapy programu nauczania.
3. Dobór i strukturalizacja treści nauczania.

W procesie doboru treści kształcenia i konstruowania modułowego programu nauczania dla zawodu należy uwzględnić wymagania: procesu pracy, naukowo-techniczne, społeczne, dydaktyczne, wynikające ze struktury i układu treści kształcenia oraz dotyczące systemowego podejścia do doboru treści kształcenia. Program powinien być tak skonstruowany, żeby w odrębnych modułach zostały zawarte umiejętności ogólnozawodowe, podstawowe dla zawodu i specjalistyczne. Program składa się z jednostek modułowych - części modułu obejmujących możliwości do wykonania wycinek pracy, którego efektem jest produkt, usługa lub istotna decyzja. Mapa dydaktyczna programu modułowego może przybierać mniej lub bardziej złożone struktury.

Przykładowa mapa dydaktyczna programu modułowego składającego się z trzech modułów i ośmiu jednostek modułowych:



Taka budowa programu pozwala na zorganizowanie kształcenia w zawodzie w pełnym i skróconym okresie, jak również na szybkie przekwalifikowanie się. Każda jednostka

modułowa zaopatrzona jest w pakiet edukacyjny zawierający poradnik dla nauczyciela i ucznia umożliwiający indywidualizację procesu kształcenia i samokształcenia.

Programy modułowe pozwalają na tworzenie elastycznej, dostosowanej do oczekiwań pracodawców, drogi nabywania kwalifikacji zawodowych. W większości krajów Unii Europejskiej w kształceniu zawodowym funkcjonują programy modułowe. Takie kształcenie realizowane jest również w Polsce w szkołach zasadniczych dla zawodów robotniczych. Założeniem systemowym kształcenia modułowego jest oparcie praktycznej nauki zawodu o zakłady pracy lub warsztaty dobrze wyposażonych i silnych kadrowo centrów kształcenia praktycznego (CKP). Kształcenie umiejętności praktycznych powinno odbywać się w odpowiednio wyposażonych pracowniach, tzw. stacjach dydaktycznych. Pracownie kształcące w modułach nie wymagających drogiego wyposażenia mogą być usytuowane w szkołach, natomiast wymagające wyposażenia specjalistycznego – dostosowanego do aktualnego stanu technologii – w centrach kształcenia praktycznego i ustawicznego. Centra mają także za zadanie przekwalifikowywanie zawodowe bezrobotnych, podnoszenie ich kwalifikacji, a także kształcenie ustawiczne dorosłych. Na bazie istniejących szkół powstało wiele centrów, nie wszystkie jednak posiadają odpowiednio wyposażoną bazę kształcenia praktycznego, odzwierciedlającą poziom wyposażenia nowoczesnych firm produkcyjnych, usługowych czy badawczych, jednak w miarę możliwości finansowych organów prowadzących będą sukcesywnie doposażone. Taka koncepcja kształcenia zawodowego jest jedyną drogą doskonalenia jakości edukacji zawodowej i ustawicznej.

Irena Stawicka
doradca metodyczny
przedmiotów zawodowych